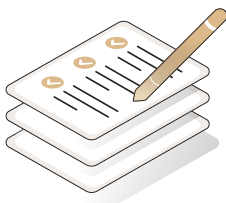


# BENEFITS

## IN KOMMUNEN 2025

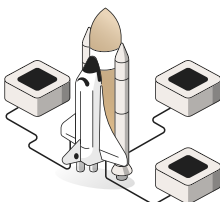
### LOB-PRÄMIE OPTIMIEREN OHNE HOHEN AUFWAND

1



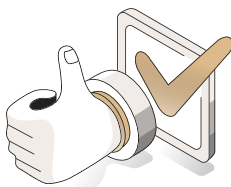
Erfahren Sie, wie Sie ohne zusätzliches Budget **bis zu 270 € mehr Netto** pro Mitarbeiter ausschütten können. In unseren bisher umgesetzten Projekten haben wir dadurch **€ 25.000 Netto mehr** pro 100 Mitarbeitenden erreicht.

2



Gewinnen Sie Einblicke in 2 konkrete Erfolgsbeispiele aus unserer Erfahrung mit **über 30 Projekten**, die wir erfolgreich mit Kommunen durchgeführt haben. Diese zeigen unsere nachhaltige und effiziente Umsetzung der Lösungen.

3



Lernen Sie die **4 Erfolgsfaktoren** für eine hohe Akzeptanz von Benefits bei Ihren Mitarbeitenden. Unser Bericht zeigt, wie maßgeschneiderte Lösungen, klare Kommunikation und attraktive Angebote den Erfolg Ihrer Strategie steigern.

# LOB Prämie Netto statt Brutto ausschütten und damit bis zu 270 € NettoPLUS für Ihre Mitarbeitenden schaffen.

✓ ohne Extra Budget

✓ ohne Mehraufwände in der Verwaltung

✓ zusätzliche Einsparung möglich

## ERFOLGSBEISPIEL 1

mit LOB Zahlung mit Zahlung Gießkanne

Von **130** Mitarbeitenden haben sich **100** für das Konzept entschieden (Gießkannergebnis).

Dimension	Klassisch	Innovativ
Arbeitgeberkosten	71.500 €	66.500 €
LOB-Budget	55.000 €	55.000 €
Gesamt-Mitarb. Netto p.a.	31.000 €	55.000 €
Employer Branding		
Zusätzliche Wertschätzung		

**€ 24.000** mehr Netto und Einsparung **€ 5.000** nach allen Kosten!  
Das NettoPLUS hätte ein Budget von **€ 53.000** bei Bruttozahlung benötigt!

## ERFOLGSBEISPIEL 2

mit LOB Zahlung nach vorheriger Beurteilung

Von **191** Mitarbeitenden haben sich **169** für das Konzept entschieden (Beurteilungsergebnis).

Dimension	Klassisch	Innovativ
Arbeitgeberkosten	136.500 €	129.500 €
LOB-Budget	105.000 €	105.000 €
Gesamt-Mitarb. Netto p.a.	58.000 €	98.000 €
Employer Branding		
Zusätzliche Wertschätzung		

**€ 40.000** mehr Netto und Einsparung **€ 7.000** nach allen Kosten!  
Das NettoPLUS hätte ein Budget von **€ 88.000** bei Bruttozahlung benötigt!

# ERFOLGSBEISPIELE AUS DER PRAXIS STADT AICHTAL

BÜRGERMEISTER SEBASTIAN KURZ

Aichtal ist eine Stadt in der Mitte von Baden-Württemberg, mit 10.000 Einwohner und 160 Mitarbeitende im Rathaus und einem Zweckverband.

## AUSGANGSSITUATION

Es wurde ein LOB-Budget von € 90.000 im Dezember an die Mitarbeiter ausgeschüttet. Hinweis: Es ist unerheblich, ob Sie „Gießkanne“ oder eine Individuelle Beurteilung anwenden, da die Berechnung der individuellen Werte unverändert bleibt!

## ZIELSETZUNG BEIM START DER ZUSAMMENARBEIT

**Kurzfristig:** Mitarbeiter\_innen sollen die Chance haben mehr Netto aus Ihrem persönlichen LOB-Budget zu erhalten. Es sollte jedoch kein Zwang zur innovativen Umsetzung bestehen. **Langfristig:** Alle Extras für die Mitarbeiter\_innen professionell aus einer Hand. Zahlung mit innovativen Möglichkeiten ohne eigene Ressourcen dafür zu benötigen. Aufbau echter Arbeitgebermarke für die Kommune gerade auch für Neueinstellungen.

## KONKRETE SCHRITTE ZUR UMSETZUNG

Haupt- /Personalamtsleiter wurde in einem digitalen Termin vom Konzept begeistert und der individuelle Rahmen für das Projekt wurde finalisiert. Entscheidungstermin mit Bürgermeister und Personalrat. Anschließend erfolgt die Umsetzung durch I.B.E. zu Beispiel Vorbereitung der kompletten Kommunikation. Für jeden Mitarbeiter wurde ein individueller Brief erstellt. Weiter wurde die Umsetzung in der Lohnabrechnung mit dem Rechenzentrum veranlasst. Der komplette Mitarbeitersupport und die Verwaltung werden sichergestellt damit die Personalabteilung nicht belastet wird.



*Dank der professionellen Projektvorbereitung haben wir ohne zusätzliche Budgets unseren Mitarbeiter mehr Netto bezahlen können.*



## RESULTATE



Insg. € 30.000 mehr Netto bei der Gemeinde mit ca. 130 Mitarbeitern. 33% mehr aus dem LOB-Budget.



Mehr Wertschätzung für die Mitarbeiter, da bisher keine extra Briefe erstellt wurden.



Arbeitgebermarke durch die Einführung einer individuellen auf die Stadt gelabelten Prepaid Kreditkarte

## FAZIT DER ZUSAMMENARBEIT

Die Umsetzung wäre für uns alleine mit unserer angespannten Personalsituation im Personalamt nicht möglich gewesen. Jetzt gehen wir mit I.B.E. weitere freiwillige Leistungen für ausgewählte Mitarbeitende zusätzlich zum TVÖD an!



# BEISPIELRECHNUNG MITARBEITER MIT LOB 600 €

Dimension	Klassisch	Innovativ
Bruttovergütung	600 €	12 x 50 €
Steuern / Sozialabgaben	270 €	–
Netto	330 €	<b>600 €</b>

Beträge **über 600 €** werden Brutto vergütet. Im zweiten Schritt können auch die Beträge **über 600 €** optimiert ausbezahlt werden.

## BEISPIEL KOMMUNIKATION STADT AICHTAL

Die **STADT AICHTAL MASTERCARD®** ist eine Prepaid Kreditkarte.

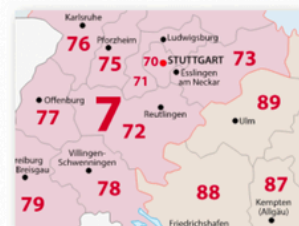


Damit können Sie bei allen Mastercard®-Akzeptanzpartnern im regionalen Gebiet einkaufen, ob zum Tanken, für Ihren Wochenendeinkauf oder in Ihrem Lieblingsrestaurant ist ganz allein Ihnen überlassen.

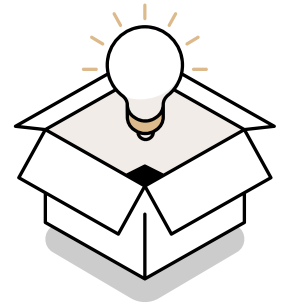
Das Guthaben können Sie so lange ansparen wie Sie möchten. Sie können allerdings kein Bargeld abheben, nicht im Internet bezahlen und die Karte auch nicht überziehen.

### STADT AICHTAL MASTERCARD®: REGIONAL SETUP

- Guthaben ist einlösbar bei allen Mastercard®-Akzeptanzpartnern im PLZ-Bezirk 72 und den PLZ-Bezirken 70, 71, 73, 75, 76, 77, 78, 88, 89
- Wenn Sie unter € 1 Restguthaben auf der Karte haben, können Sie die PLZ-Bezirke wechseln.



# 4 Erfolgsfaktoren für eine **hohe Akzeptanz** von Benefits bei Ihren Mitarbeitenden



## FAKTOR 1

### MITARBEITENDE HAT EINE OPTION ABER KEINE VERPFLICHTUNG

- ✓ Unsere Erfahrungen aus unseren zahlreichen Projekten zeigen, dass über 70 % der Mitarbeitende die Option direkt im ersten Jahr wählen.
- ✓ Die Akzeptanz ist bei den Mitarbeitenden sehr hoch, so dass in den Folgejahren immer mehr Mitarbeitende die Option wählen.

## FAKTOR 2

### BENEFITS MIT NETTOPLUS OHNE WESENTLICHE EINSCHRÄNKUNGEN

- ✓ Viele Benefits haben nur einen kurzen Effekt bei den Mitarbeitenden, da die Benefits im Alltag nicht präsent sind.
- ✓ Mit der kommunalen Kreditkarte hat der Mitarbeitende keine Einschränkung bei den regionalen Akzeptanzpartnern und kann direkt mit der Karte zahlen. Daher ist der Benefit häufig im Einsatz und somit präsent.

## FAKTOR 3

### KOMMUNE BEKOMMT PRODUKT ZUR STÄRKUNG DER ARBEITGEBERMARKE

- ✓ Die kommunale Kreditkarte wird mit dem Logo der Kommune versehen und dadurch hat die Karte eine sehr hohe Identifikation mit der Kommune.
- ✓ Mitarbeitende bezahlen mit Stolz mit Ihrer kommunalen Kreditkarte.

## FAKTOR 4

### JÄHRLICHE ERWEITERUNGEN DER BENEFITS

- ✓ Mit unserem Benefit-Gesamtkonzept ist die kommunale Kreditkarte in der Regel Schritt 1. In Folge gibt es dann sinnvolle ergänzende Benefits.
- ✓ Eine digitale Plattform erweitert die Akzeptanz in den Folgejahren auf dann über 90% und sichert geringe interne Verwaltungsaufwände.

# Auszüge aus unseren Projekten:



**BE** I.B.E. Institut für betrieblichen Erfol...  
878 Follower:innen  
4 Monate · 🌐

👏 **Bürgermeister aufgepasst!** Alle sind happy: Personalrat, Mitarbeitende, Hauptamtsleiterin und Bürgermeister. Beispielhafte Wertschätzung für die Mitarbeitenden bei der Stadt Aichtal 🙌

Der Bürgermeister, **Sebastian Kurz**, erkannte frühzeitig, dass das Wohlbefinden und die Zufriedenheit seiner Mitarbeiterinnen und Mitarbeiter eine zentrale Rolle für den Erfolg und die Attraktivität der Stadt als Arbeitgeber spielen. Daher beschloss er, einen innovativen Ansatz zu verfolgen und die Leistungsorientierte Bezahlung (LOB) zu optimieren und ein Geburtstagsgeld für alle Mitarbeitende einzuführen. Das Er... mehr anzeigen

👍 14      💬 5 Kommentare

Gefällt mir    Kommentar    Teilen    Senden

Kommentar hinzufügen ...

Relevanteste ▾

**Joachim Blank** · 1.      3 Monate ...  
Lohnoptimierer | Experte für innovativ...  
Wenn Sie unser Erfolgskonzept in Ihrer Stadt / Gemeinde auch umsetzen wollen können Sie hier einen kostenlosen Expertentermin



**BE** I.B.E. Institut für betrieblichen Erfol...  
878 Follower:innen  
3 Monate · 🌐

👏 **Neuigkeiten aus Großbettlingen!** Wir freuen uns, dass Bürgermeister Christopher Ott, das Wohl seiner Mitarbeitenden sehr am Herzen liegt. 🙌

Die Zufriedenheit seiner Belegschaft und die Attraktivität der Gemeinde als Arbeitgeber stehen im Fokus. Gemeinsam mit dem Personalrat wurde eine umfassende Mitarbeiterbefragung durchgeführt.

📊 Die Ergebnisse sind da! Fast 90% haben sich für die LOB-Zahlung über die Großbettlingen Mastercard ausgesprochen. Nach diesem Feedback wurde letzte Woche über die Einführung zum Dezember informiert und die Freude ist spürbar! ... mehr anzeigen

👍 Melanie Kimling und 6 weitere Personen      💬 1 Kommentar

Gefällt mir    Kommentar    Teilen    Senden

Kommentar hinzufügen ...

Relevanteste ▾

**Joachim Blank** · 1.      3 Monate ...  
Lohnoptimierer | Experte für innovativ...  
Wenn Sie unser Erfolgskonzept in Ihrer Stadt / Gemeinde auch umsetzen wollen können Sie hier einen kostenlosen Expertentermin

# Auszüge aus unseren Projekten:



**Joachim Blank** · 1.  
Lohnoptimierer | Experte für innovative Loh...  
2 Wochen · Bearbeitet ·

🌟 Erfolgreiche Personalversammlung in der Gemeinde Oberstenfeld! 🌟

Die gestrige Personalversammlung in der Gemeinde Oberstenfeld war ein voller Erfolg! Bürgermeister Markus Kleemann, Hauptamtsleiter Herr Bausch, Personalleiterin Frau Heinrich und die Personalratsvorsitzende Frau Schwarz sind zufrieden.

👉 Zusammenarbeit und Transparenz: Das Beurteilungssystem in der Gemeinde bleibt unverändert und bildet die Basis für die jeweilige individuelle Vergütung.

... mehr anzeigen

👍 21 1 Kommentar

Gefällt mir    Kommentar    Teilen    Senden

Kommentar hinzufügen ...

Relevanteste ▾

**Joachim Blank** **Autor:in** · 2 Wochen ...  
Lohnoptimierer | Experte für innovativ...  
Wenn Sie unser Erfolgskonzept in Ihrer Stadt / Gemeinde auch umsetzen wollen können Sie hier einen kostenlosen Expertentermin



**I.B.E. Institut für betrieblichen Erfol...**  
878 Follower:innen  
3 Monate ·

🌟 Toller Abschluss der Woche! Die Mitarbeitenden der Gemeinde Gätringen sind happy: vor allem Personalratsvorsitzende, Hauptamtsleiter und Bürgermeister 🎉

Für Bürgermeister, Thomas Riesch, ist das Wohlbefinden und die Zufriedenheit seiner Mitarbeiterinnen und Mitarbeiter extrem wichtig für den Erfolg und die Attraktivität der Gemeinde als Arbeitgeber. Ich durfte heute als Nikolaus auf der Weihnachtsfeier die frohe Botschaft mit der "Gätringen Card" verkünden. Alle Mitarbeitenden haben ab Januar mehr Geld zum Konsum zur Verfügung. Die jeweilige LOB-Prämie wird ab sofort mit bis zu € 270 Netto Plus pro Mit ... mehr anzeigen

👍 11 1 Kommentar

Gefällt mir    Kommentar    Teilen    Senden

Kommentar hinzufügen ...

Relevanteste ▾

**I.B.E. Institut für betrieblichen ..** 2 Monate ...  
**Autor:in**  
878 Follower:innen  
Wenn Sie unser Erfolgskonzept in Ihrer Stadt / Gemeinde auch umsetzen wollen können Sie hier einen kostenlosen Expertentermin

# Warum mit I.B.E. zusammen arbeiten?

1



## Ein Ansprechpartner für ALLE Benefitthemen

Von Tarifverträgen über Lohnabrechnung bis zu steuerlichen Auswirkungen – wir vereinen alle Aspekte für Sie in einer Hand.

2



## Entscheidungsfindung und Ausschreibungen

Wir unterstützen Sie nicht nur bei der Entscheidungsfindung, sondern schreiben auch aus, wenn dies erforderlich ist.

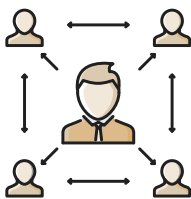
3



## Individuelles Konzept mit Benefits

Auch wenn Sie schon eine betriebliche Krankenversicherung oder Jobrad einsetzen. Es geht noch viel mehr!

4



## Hohe Durchdringung der Mitarbeitenden

Unser Ziel ist es, den größtmöglichen Effekt zu erzielen und Ihre Mitarbeitenden maximal zu erreichen.

5



## Zustimmung im Personalrat und Gemeinderat

Wir übernehmen die Konzept-Vorstellung und holen die erforderlichen Zustimmungen ein – inklusive Beantwortung aller Fragen.

# Warum mit I.B.E. zusammen arbeiten?

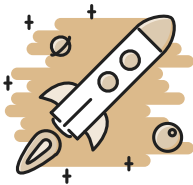
6



## Individuelle Kommunikation

Wir erstellen eine klare Kommunikation zur einfachen Erklärung und sogar individuelle Briefe für jeden Mitarbeitenden.

7



## Umsetzung ohne Mehrarbeit in der Personalabteilung

Wir übernehmen die komplette Umsetzung ohne zusätzliche Belastung für Ihre Personalabteilung.

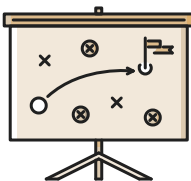
8



## Rechtssichere Dokumentation

Wir erstellen eine Dienstvereinbarung / Anweisung zur Dokumentation, um Rechtssicherheit zu gewährleisten.

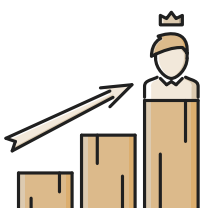
9



## Schlanke Prozesse in der laufenden Verwaltung

Wir sorgen für schlanke Prozesse – nur Eintritte und Austritte sind zu melden.

10



## Stufenweise Erweiterung der Benefits

Wir planen weitere Benefits wie z.B. Geburtstagsgeld, Einkaufsrabattportal, Erholungsbeihilfe, Homeofficezuschuss uvm.



# Buchen Sie jetzt Ihr kostenfreies Strategiegelgespräch:

Hier erörtern wir persönlich in 30 Minuten  
Ihre individuelle Situation in Ihrer Kommune.

[www.institut-be.com](http://www.institut-be.com)



Erfahren Sie in diesem Report, wie Sie Ihre LOB-Prämie **ohne Extra Budget** optimieren und damit die Mitarbeiterzufriedenheit sowie die Arbeitgeberattraktivität steigern können.

[www.institut-be.com](http://www.institut-be.com)



Zufriedene Mitarbeiter.  
Für mehr Erfolg.